

Fiche Méthode :

## Utiliser les outils numériques de Topographie

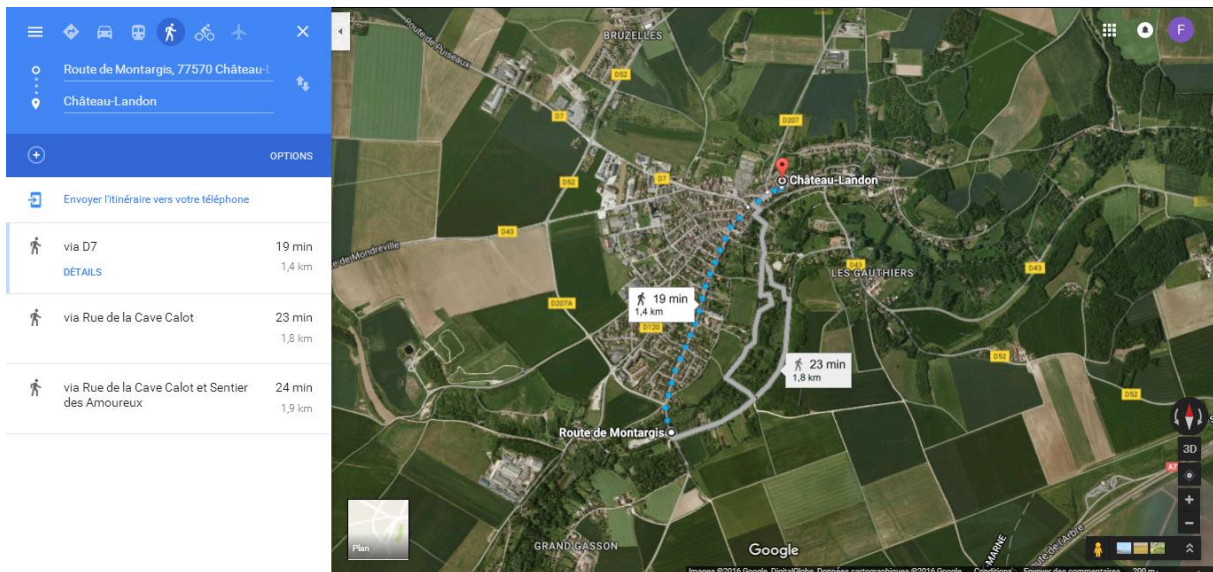
Les trois sites internet qui vont t'être proposés permettent de réaliser très rapidement la préparation d'un itinéraire pour une activité scout, de faire des calculs topographiques et d'imprimer facilement une carte adaptée pour la zone envisagée.

Le dernier est l'application remonter le temps, qui te permet de te plonger dans le passé, grâce aux cartes anciennes.

### Le site Google Maps

Idéal pour tracer un itinéraire, il propose plusieurs choix et détaille chacun d'entre eux, tu peux également indiquer des lieux de passage obligatoire.

<https://www.google.fr/maps/>



- Calculer un itinéraire.
- Observer les rues avec le mode street view.

## Le site du Géoportail

Il comporte un très grand nombre de cartes et photos altimétriques, tu peux réaliser tous les calculs topographiques avant l'activité, azimuts, profils altimétriques et bien d'autres ! Le site permet de faire des impressions au format A4 avec les différentes cartes que tu auras superposées.

<https://www.geoportail.gouv.fr/carte>

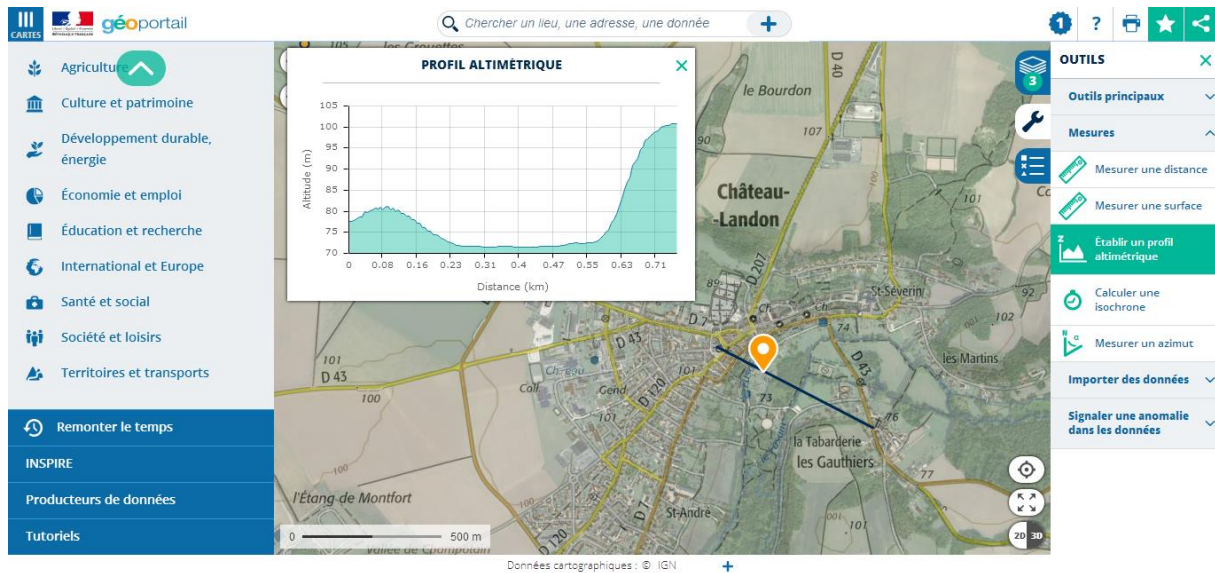
The image displays two screenshots of the Géoportail website interface. The top screenshot shows the main map view with various toolbars and a sidebar menu. The bottom screenshot shows the 'CALCULER UN ITINÉRAIRE' (Calculate an itinerary) tool in use, displaying a route between two points on the map and providing distance and duration information.

**Top Screenshot: Main Map View**

- Search Bar:** Chercher un lieu, une adresse, une donnée
- Left Sidebar:**
  - Accueil
  - Actualités
  - FONDS DE CARTE
    - Photographies aériennes
    - Carte IGN
    - Parcelles cadastrales
    - Plan IGN
  - VOIR tous les fonds de carte
  - DONNÉES THÉMATIQUES
    - Agriculture
    - Culture et patrimoine
    - Développement durable
- Right Sidebar (Outils):**
  - Outils principaux
  - Mesures
    - Mesurer une distance
    - Mesurer une surface
  - Établir un profil altimétrique
  - Calculer une isochrone
  - Mesurer un azimut
  - Importer des données
  - Signaler une anomalie dans les données

- Calculer un itinéraire.
- Afficher des coordonnées.
- Mesurer Distance, surface.
- Etablir un profil altimétrique.
- Mesurer un Azimut.

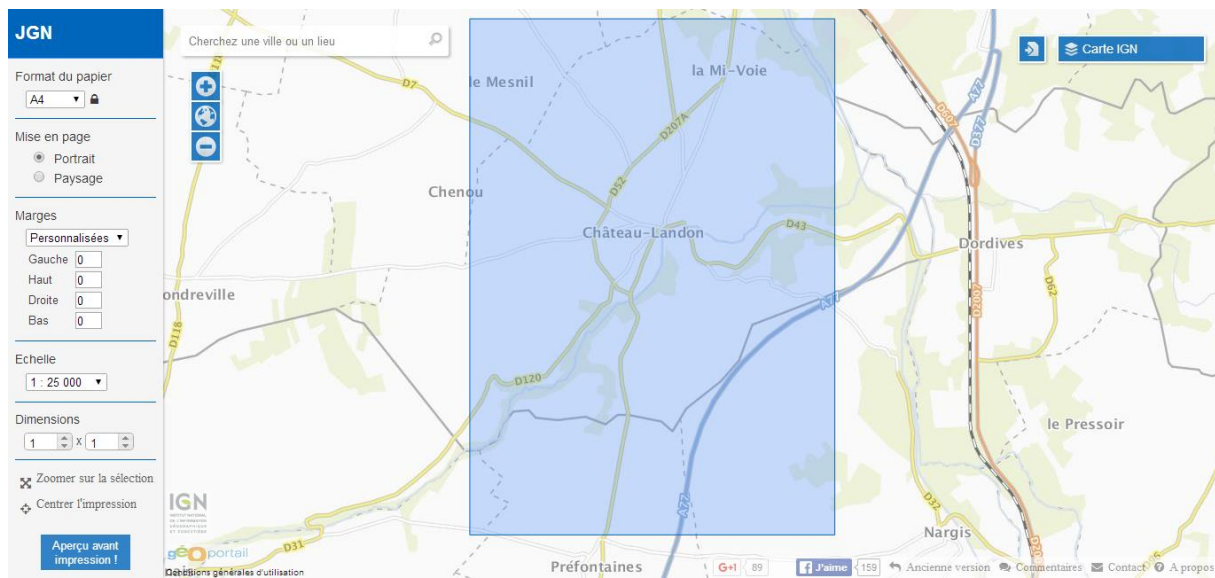




## Le site JGN superheros

Ce site te permet d'imprimer des cartes au format et à l'échelle que tu veux, ce qui est très pratique, surtout lorsque tu vas marcher dans une région dans laquelle vous n'avez pas l'habitude d'aller ou pour la préparation de raids.

<http://jgn.superheros.fr/fr/>



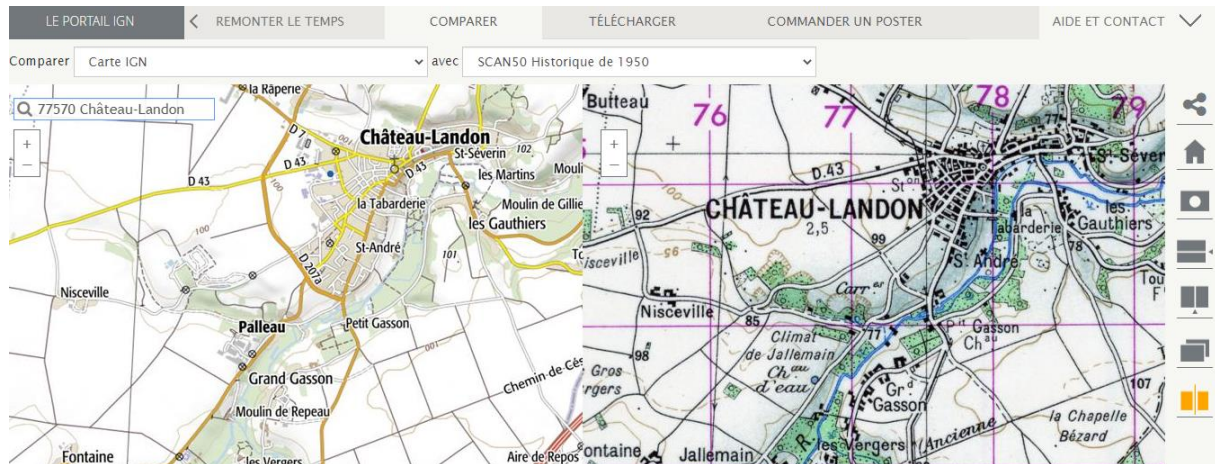
- Imprimer les cartes du fond de données IGN.
- Choisir le format.
- Indiquer le mode paysage ou portrait.
- Déterminer les marges personnalisée en 0 cm, ainsi la carte ne comporte pas de marges.
- Sélectionner l'échelle (généralement 1/25000).
- Choisir le nombre de feuilles en horizontal et en vertical.

## Le site Remonter le temps

Ce site te permet de comparer les cartes et les photographies aériennes que l'IGN nous met à sa disposition.

Les comparaisons peuvent être un bon moyen d'observer les modifications de l'occupation du territoire, les nouvelles constructions. Cela peut aussi te donner des idées de jeu, des sept erreurs par exemple.

<https://remonterletemps.ign.fr/>



- Imprimer des anciennes cartes et photographies en haute qualité
- Mettre en parallèle les données actuelles et anciennes.